

ДАТЧИКИ ДЕФОРМАЦИИ

DD 1

ТЕХНИЧЕСКИЕ ХАРАКТЕРИСТИКИ

По вопросам продаж и поддержки обращайтесь:

Архангельск (8182)63-90-72	Калининград (4012)72-03-81	Нижний Новгород (831)429-08-12	Смоленск (4812)29-41-54
Астана +7(7172)727-132	Калуга (4842)92-23-67	Новокузнецк (3843)20-46-81	Сочи (862)225-72-31
Белгород (4722)40-23-64	Кемерово (3842)65-04-62	Новосибирск (383)227-86-73	Ставрополь (8652)20-65-13
Брянск (4832)59-03-52	Киров (8332)68-02-04	Орел (4862)44-53-42	Тверь (4822)63-31-35
Владивосток (423)249-28-31	Краснодар (861)203-40-90	Оренбург (3532)37-68-04	Томск (3822)98-41-53
Волгоград (844)278-03-48	Красноярск (391)204-63-61	Пенза (8412)22-31-16	Тула (4872)74-02-29
Вологда (8172)26-41-59	Курск (4712)77-13-04	Пермь (342)205-81-47	Тюмень (3452)66-21-18
Воронеж (473)204-51-73	Липецк (4742)52-20-81	Ростов-на-Дону (863)308-18-15	Ульяновск (8422)24-23-59
Екатеринбург (343)384-55-89	Магнитогорск (3519)55-03-13	Рязань (4912)46-61-64	Уфа (347)229-48-12
Иваново (4932)77-34-06	Москва (495)268-04-70	Самара (846)206-03-16	Челябинск (351)202-03-61
Ижевск (3412)26-03-58	Мурманск (8152)59-64-93	Санкт-Петербург (812)309-46-40	Череповец (8202)49-02-64
Казань (843)206-01-48	Набережные Челны (8552)20-53-41	Саратов (845)249-38-78	Ярославль (4852)69-52-93

сайт: hbm.nt-rt.ru || эл. почта: hmb@nt-rt.ru

DD1

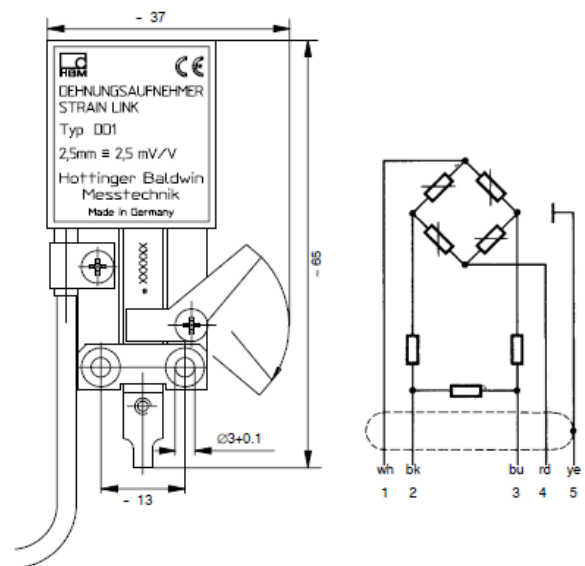
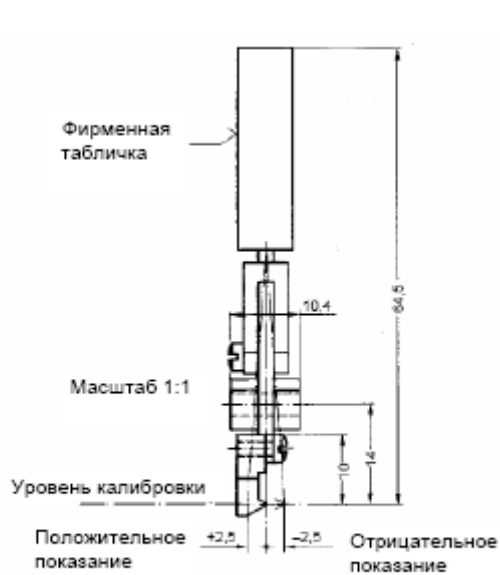
Датчик деформации



Особенности

- универсальный датчик деформации с тензорезисторной измерительной системой
- высокий класс точности
- компактность
- полный набор специальных приспособлений

Размеры (мм)



Допуск свободных размеров согласно DIN 7168-грубо

Технические характеристики

Тип		DD1
Класс точности		0,1
Номинальное смещение	мм	±2,5
Номинальная чувствительность	мВ/В	±2,5
Допуск чувствительности	%	±0,1
Влияние изменения температуры на10 К в ном. диапазоне температур	%	< ±0,03
на чувствительность, отн-но действит. значения	%	< ±0,05
на нулевой сигнал, отн-но ном. чувствит.		
Нелинейность, включая гистерезис, отн-но ном. вых. сигнала	%	< ±0,05
Электрический принцип измерения		полномостовой тензодатчик
Вх. сопротивление при нормальной температуре	Ом	350 ±3
Номинальный диапазон напряжения при нормальной температуре	В	1 ... 6
Рабочий диапазон напряжения питания	В	1 ...10
Жесткость пружины (противодействующая сила измерительного язычка)	Н/мм	ориент. 0,23
Нормальная температура	°С	23
Номинальный диапазон температур	°С	-10 ... +60
Рабочий диапазон температур	°С	-20 ... +70
Диапазон температур хранения	°С	-50 ... +70
Длина кабеля	м	1,5
Вес датчика без кабеля	г	20



По вопросам продаж и поддержки обращайтесь:

Архангельск (8182)63-90-72	Калининград (4012)72-03-81	Нижний Новгород (831)429-08-12	Смоленск (4812)29-41-54
Астана +7(7172)727-132	Калуга (4842)92-23-67	Новокузнецк (3843)20-46-81	Сочи (862)225-72-31
Белгород (4722)40-23-64	Кемерово (3842)65-04-62	Новосибирск (383)227-86-73	Ставрополь (8652)20-65-13
Брянск (4832)59-03-52	Киров (8332)68-02-04	Орел (4862)44-53-42	Тверь (4822)63-31-35
Владивосток (423)249-28-31	Краснодар (861)203-40-90	Оренбург (3532)37-68-04	Томск (3822)98-41-53
Волгоград (844)278-03-48	Красноярск (391)204-63-61	Пенза (8412)22-31-16	Тула (4872)74-02-29
Вологда (8172)26-41-59	Курск (4712)77-13-04	Пермь (342)205-81-47	Тюмень (3452)66-21-18
Воронеж (473)204-51-73	Липецк (4742)52-20-81	Ростов-на-Дону (863)308-18-15	Ульяновск (8422)24-23-59
Екатеринбург (343)384-55-89	Магнитогорск (3519)55-03-13	Рязань (4912)46-61-64	Уфа (347)229-48-12
Иваново (4932)77-34-06	Москва (495)268-04-70	Самара (846)206-03-16	Челябинск (351)202-03-61
Ижевск (3412)26-03-58	Мурманск (8152)59-64-93	Санкт-Петербург (812)309-46-40	Череповец (8202)49-02-64
Казань (843)206-01-48	Набережные Челны (8552)20-53-41	Саратов (845)249-38-78	Ярославль (4852)69-52-93

сайт: hbm.nt-rt.ru || эл. почта: hmb@nt-rt.ru