

ВЕСОВЫЕ МОДУЛИ

С 2А.М1, 16М

ТЕХНИЧЕСКИЕ ХАРАКТЕРИСТИКИ

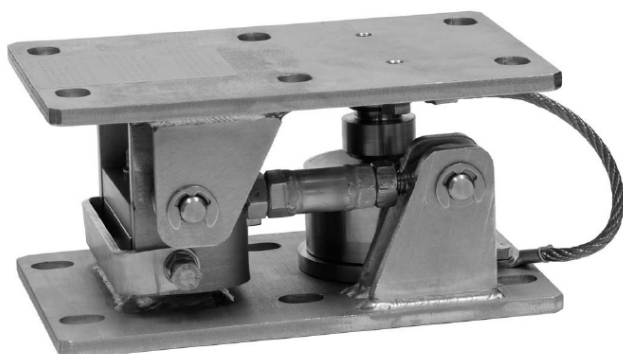
По вопросам продаж и поддержки обращайтесь:

Архангельск (8182)63-90-72	Калининград (4012)72-03-81	Нижегород (831)429-08-12	Смоленск (4812)29-41-54
Астана +7(7172)727-132	Калуга (4842)92-23-67	Новокузнецк (3843)20-46-81	Сочи (862)225-72-31
Белгород (4722)40-23-64	Кемерово (3842)65-04-62	Новосибирск (383)227-86-73	Ставрополь (8652)20-65-13
Брянск (4832)59-03-52	Киров (8332)68-02-04	Орел (4862)44-53-42	Тверь (4822)63-31-35
Владивосток (423)249-28-31	Краснодар (861)203-40-90	Оренбург (3532)37-68-04	Томск (3822)98-41-53
Волгоград (844)278-03-48	Красноярск (391)204-63-61	Пенза (8412)22-31-16	Тула (4872)74-02-29
Вологда (8172)26-41-59	Курск (4712)77-13-04	Пермь (342)205-81-47	Тюмень (3452)66-21-18
Воронеж (473)204-51-73	Липецк (4742)52-20-81	Ростов-на-Дону (863)308-18-15	Ульяновск (8422)24-23-59
Екатеринбург (343)384-55-89	Магнитогорск (3519)55-03-13	Рязань (4912)46-61-64	Уфа (347)229-48-12
Иваново (4932)77-34-06	Москва (495)268-04-70	Самара (846)206-03-16	Челябинск (351)202-03-61
Ижевск (3412)26-03-58	Мурманск (8152)59-64-93	Санкт-Петербург (812)309-46-40	Череповец (8202)49-02-64
Казань (843)206-01-48	Набережные Челны (8552)20-53-41	Саратов (845)249-38-78	Ярославль (4852)69-52-93

сайт: hbm.nt-rt.ru || эл. почта: hmb@nt-rt.ru

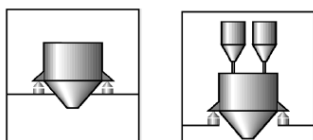
C2A/M1(L)BR...

Весовой модуль для датчиков C2A 1 т ... 10 т

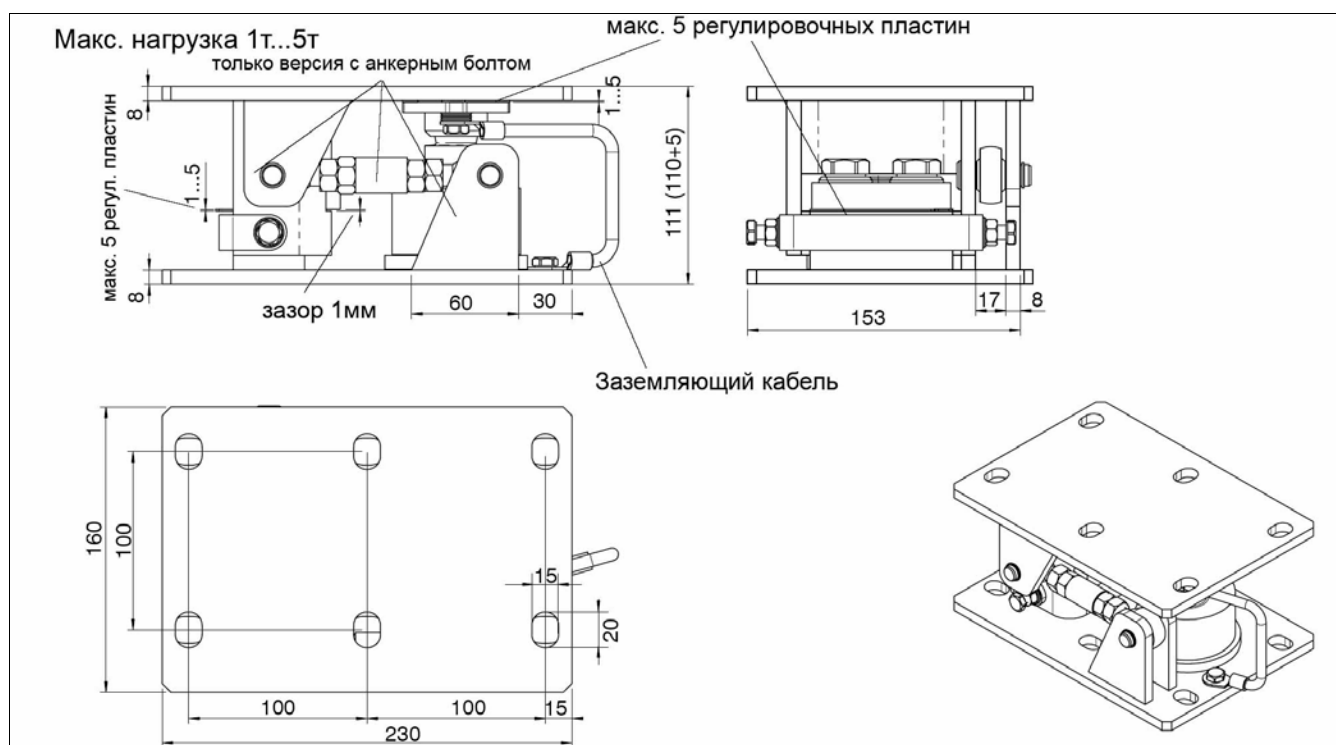


Особенности

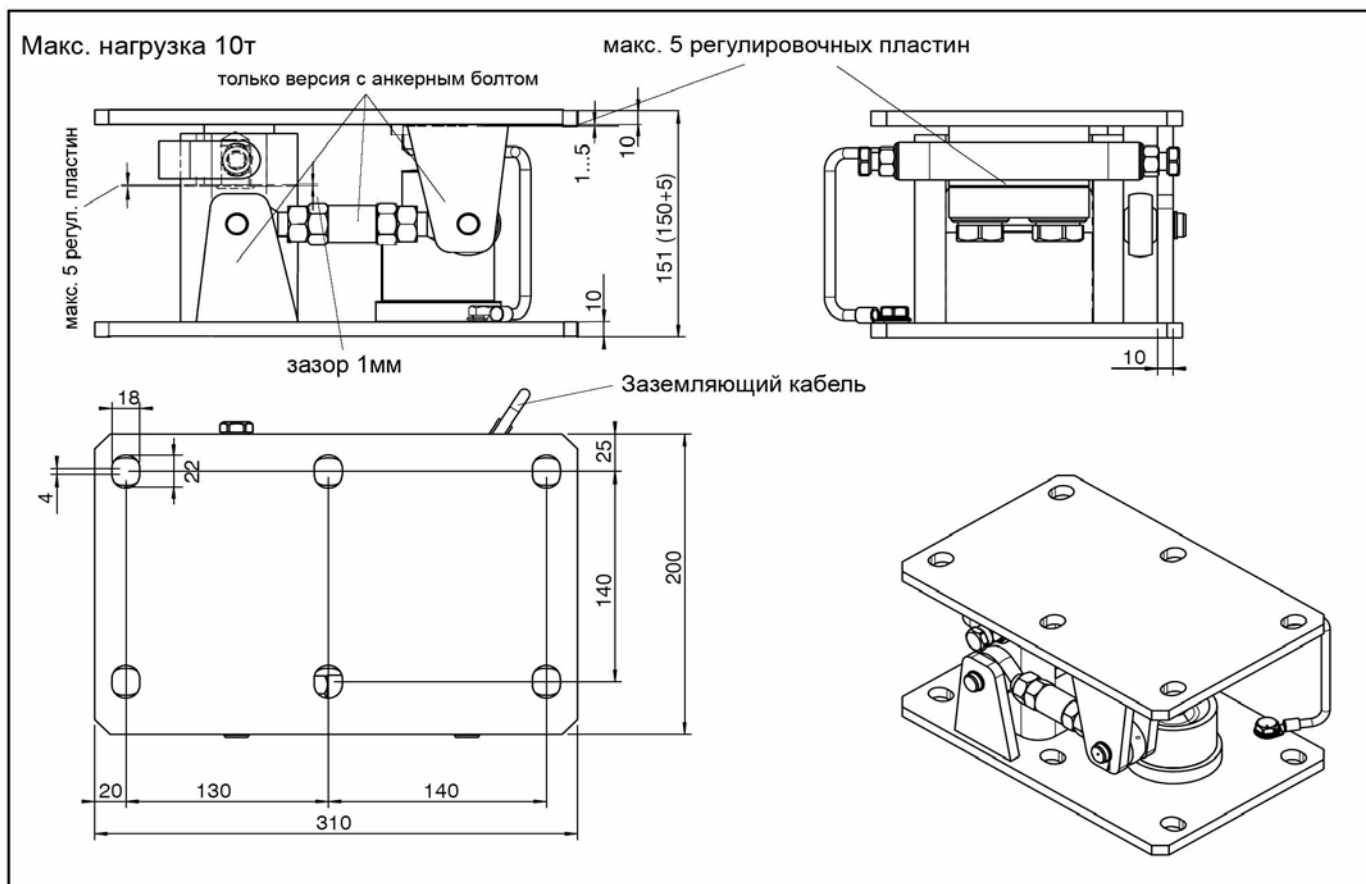
- Компактное исполнение
- Оснащен маятниковой опорой
- Встроенная защита от опрокидывания
- Встроенные горизонтальные фиксаторы
- Имитатор вместо датчика
- Материал: нержавеющая сталь
- Оснащен анкерным болтом (-> так же доступна версия без анкерного болта)
- Сертифицирован в бюро технического надзора ФРГ (TUV)



Размеры (мм)



Размеры (мм)



Технические характеристики

Тип		C2A/M1(L)BR5T			C2A/M1(L)BR10T
		1	2	5	10
Максимальная нагрузка (E_{max})	т				10
Предельная нагрузка		150			
Макс. допустимая нагрузка горизонтальных фиксаторов поперек оси анкерного болта	% от E_{max}	4,7			22
Возвратная сила на 1 мм горизонтального отклонения	% от приложенной нагрузки	11,5	15	16,7	4,4
Макс. допустимое горизонтальное смещение	мм	4			
Допустимая горизонтальная сила в направлении оси защиты от горизонтальных перемещений ¹⁾	кН	10			30
Макс. допустимая подъемная сила ¹⁾	кН	20			50
Материал металлических частей		нержавеющая сталь			
Вес (включая болванку), ориент.	кг	9,5			20
Мин. высота подъема для установки датчика	мм	10			
Диапазон регулировки высоты (пластины в комплекте поставки)	мм	5			

¹⁾ Данные параметры основаны на DIN 18800

C16M...

Модуль для взвешивания бункеров, 20 т... 200 т

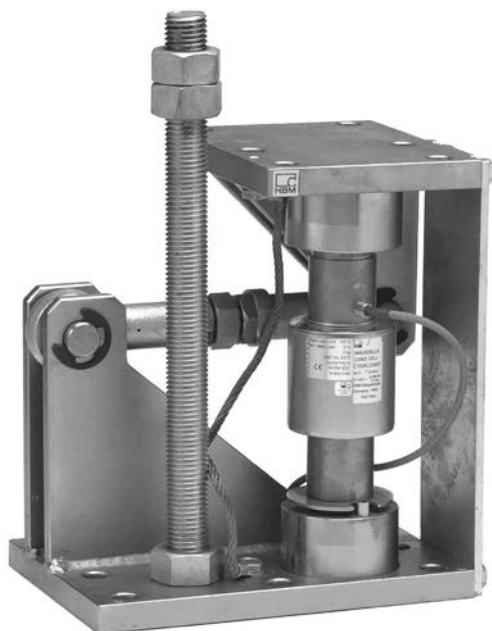
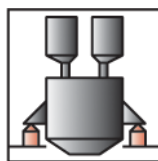
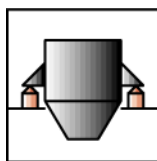


Рисунок с аксессуаром 1-ZAC16/MSL60T

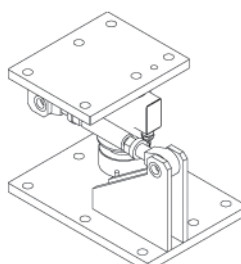
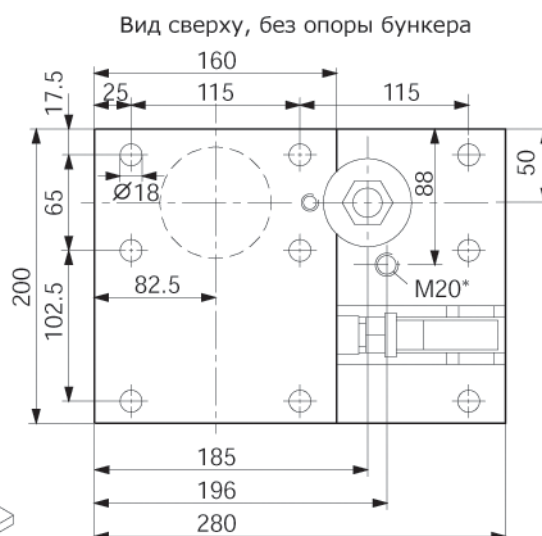
Особенности

- Оснащен самоустанавливающимся датчиком C16 класса D1, C3 или C4 по OIML R60
- В комплект поставки входит защита от горизонтальных перемещений
- Возможна установка защиты от опрокидывания (см. аксессуары)
- Не требует обслуживания
- Компактная конструкция минимальной высоты
- Простота установки
- Варианты исполнения с гальваническим покрытием или из нержавеющей стали
- Сертифицирован бюро технического надзора ФРГ (TUV)



Размеры, мм

C16/M1LB20 t ... 40 t



* Отверстие для установки защиты от опрокидывания (дополнительная принадлежность 1-ZAC16/MSL(R)40T)

Технические характеристики

Макс. нагрузка	т	20	30	40	60	100	200
Предельная нагрузка	% от макс. нагрузки	150					
Возвратная сила, на 1 мм вертикального отклонения	% от приложенной нагрузки	0,49	0,76	0,94	0,52	0,48	0,81
Макс. допустимое боковое смещение поперек оси защиты от горизонтальных перемещений	мм	±4,0				±5,0	
Допустимая горизонтальная сила в направлении оси защиты от горизонтальных перемещений	кН	50			100	150	
Макс. допустимая подъемная сила, при использовании защитного приспособления*	кН	80			120	240	
Материал		С гальваническим покрытием или нержавеющая сталь					
Вес, ориент. (в зависимости от исполнения; включая датчик)	кг	20			55	105	107

* Защита от опрокидывания, например, стержень с резьбой (см. аксессуары), может монтироваться в имеющееся отверстие с резьбой.



По вопросам продаж и поддержки обращайтесь:

Архангельск (8182)63-90-72	Калининград (4012)72-03-81	Нижний Новгород (831)429-08-12	Смоленск (4812)29-41-54
Астана +7(7172)727-132	Калуга (4842)92-23-67	Новокузнецк (3843)20-46-81	Сочи (862)225-72-31
Белгород (4722)40-23-64	Кемерово (3842)65-04-62	Новосибирск (383)227-86-73	Ставрополь (8652)20-65-13
Брянск (4832)59-03-52	Киров (8332)68-02-04	Орел (4862)44-53-42	Тверь (4822)63-31-35
Владивосток (423)249-28-31	Краснодар (861)203-40-90	Оренбург (3532)37-68-04	Томск (3822)98-41-53
Волгоград (844)278-03-48	Красноярск (391)204-63-61	Пенза (8412)22-31-16	Тула (4872)74-02-29
Вологда (8172)26-41-59	Курск (4712)77-13-04	Пермь (342)205-81-47	Тюмень (3452)66-21-18
Воронеж (473)204-51-73	Липецк (4742)52-20-81	Ростов-на-Дону (863)308-18-15	Ульяновск (8422)24-23-59
Екатеринбург (343)384-55-89	Магнитогорск (3519)55-03-13	Рязань (4912)46-61-64	Уфа (347)229-48-12
Иваново (4932)77-34-06	Москва (495)268-04-70	Самара (846)206-03-16	Челябинск (351)202-03-61
Ижевск (3412)26-03-58	Мурманск (8152)59-64-93	Санкт-Петербург (812)309-46-40	Череповец (8202)49-02-64
Казань (843)206-01-48	Набережные Челны (8552)20-53-41	Саратов (845)249-38-78	Ярославль (4852)69-52-93

сайт: hbm.nt-rt.ru || эл. почта: hmb@nt-rt.ru