

## ВЕСОВЫЕ МОДУЛИ

Z 6.M, 6AM

## ТЕХНИЧЕСКИЕ ХАРАКТЕРИСТИКИ

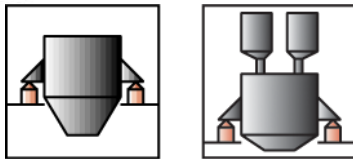
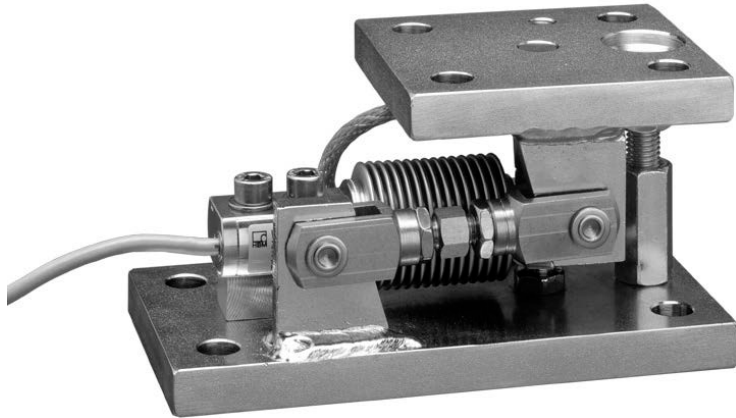
По вопросам продаж и поддержки обращайтесь:

Архангельск (8182)63-90-72	Калининград (4012)72-03-81	Нижегород (831)429-08-12	Смоленск (4812)29-41-54
Астана +7(7172)727-132	Калуга (4842)92-23-67	Новокузнецк (3843)20-46-81	Сочи (862)225-72-31
Белгород (4722)40-23-64	Кемерово (3842)65-04-62	Новосибирск (383)227-86-73	Ставрополь (8652)20-65-13
Брянск (4832)59-03-52	Киров (8332)68-02-04	Орел (4862)44-53-42	Тверь (4822)63-31-35
Владивосток (423)249-28-31	Краснодар (861)203-40-90	Оренбург (3532)37-68-04	Томск (3822)98-41-53
Волгоград (844)278-03-48	Красноярск (391)204-63-61	Пенза (8412)22-31-16	Тула (4872)74-02-29
Вологда (8172)26-41-59	Курск (4712)77-13-04	Пермь (342)205-81-47	Тюмень (3452)66-21-18
Воронеж (473)204-51-73	Липецк (4742)52-20-81	Ростов-на-Дону (863)308-18-15	Ульяновск (8422)24-23-59
Екатеринбург (343)384-55-89	Магнитогорск (3519)55-03-13	Рязань (4912)46-61-64	Уфа (347)229-48-12
Иваново (4932)77-34-06	Москва (495)268-04-70	Самара (846)206-03-16	Челябинск (351)202-03-61
Ижевск (3412)26-03-58	Мурманск (8152)59-64-93	Санкт-Петербург (812)309-46-40	Череповец (8202)49-02-64
Казань (843)206-01-48	Набережные Челны (8552)20-53-41	Саратов (845)249-38-78	Ярославль (4852)69-52-93

сайт: [hbm.nt-rt.ru](http://hbm.nt-rt.ru) || эл. почта: [hmb@nt-rt.ru](mailto:hmb@nt-rt.ru)

## Z6/M...

Модуль для взвешивания бункеров, 50 кг... 500 кг



### Особенности

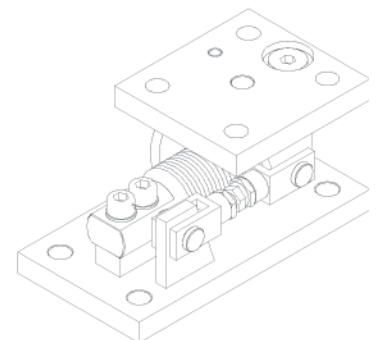
- Оснащен датчиком Z6F... класса D1 или C3 по OIML R60
- Включает защиту от перегрузки и бокового перемещения
- Не требует обслуживания
- Компактная конструкция с минимальной высотой
- Прост в установке
- Исполнение с гальваническим покрытием или из нержавеющей стали
- Самоустанавливающийся благодаря маятниковой опоре
- Оснащен подъемным устройством

### Размеры, мм



#### Подъемное устройство

Для замены датчика верхняя пластина может приподниматься макс. на 1.5 мм



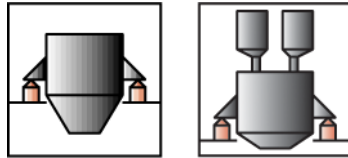
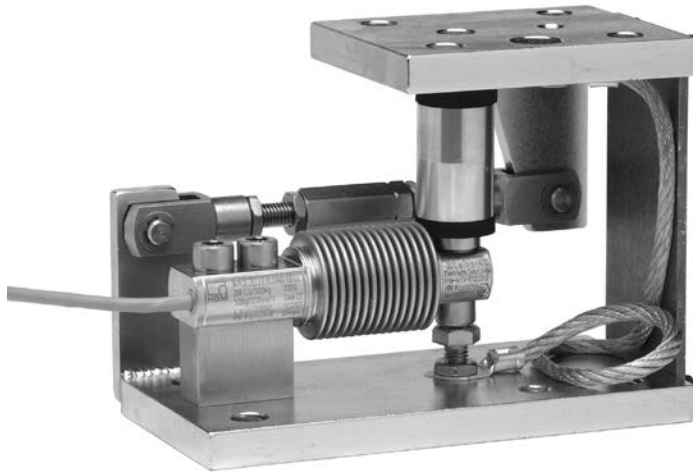
## Технические характеристики

Максимальная нагрузка	кг	50	100	200	500
Предельная нагрузка	% от макс. нагрузки	150			
Разрушающая нагрузка	% от макс. нагрузки	200			
Сила возврата, 1 мм отклонения	% от приложенной нагрузки	6,1			
Макс. допустимое боковое отклонение от направления анкера *	мм	±1,5			
Макс. допустимая горизонтальная сила в направлении анкера	кН	5			
Макс. допустимая подъемная сила	кН	5			
Материал		С гальваническим покрытием или нержавеющая сталь			
Вес (зависит от исполнения; с датчиком)	кг	8 ... 9			
Ход ограничителя перегрузки	мм	≤0,35	≤0,25	≤0,45	≤0,80

\* при горизонтальном выравнивании верхней пластины

# Z6AM

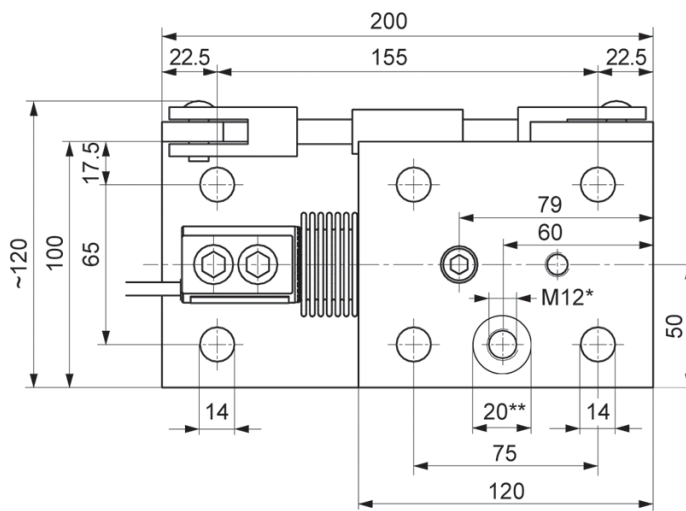
Модуль для взвешивания бункеров, 50 кг... 500 кг



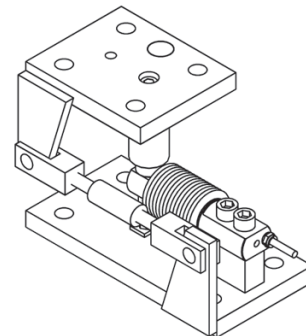
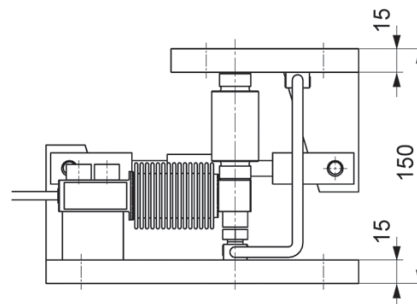
## Особенности

- Оснащен датчиком Z6F... класса С4 по OIML R60
- Включает защиту от перегрузки и боковых перемещений
- Не требует обслуживания
- Компактная конструкция и минимальная высота
- Прост в установке
- Исполнение с гальваническим покрытием или из нержавеющей стали
- Самоустанавливающийся благодаря маятниковой опоре
- Возможна установка защиты от подъема

## Размеры, мм



\* в нижней пластине  
\*\* в верхней пластине



## Технические характеристики

<b>Максимальная нагрузка</b>	кг	50	100	200	500
<b>Предельная нагрузка</b> , от макс. нагрузки	%	150			
<b>Сила возврата</b> , от приложенной нагрузки на 1 мм отклонения	%	2,8			
<b>Макс. допустимое боковое отклонение от направления анкера</b>	мм	±3,5			
<b>Допустимая горизонтальная сила в направлении анкера</b>	кН	5			
<b>Материал</b>		Сталь нержавеющей или с гальваническим покрытием			
<b>Вес</b> (зависит от исполнения; с датчиком)	кг	8 ... 9			
<b>Диапазон регулировки ограничителя перегрузки</b>	мм	≤0,35	≤0,25	≤0,45	≤0,80



По вопросам продаж и поддержки обращайтесь:

Архангельск (8182)63-90-72	Калининград (4012)72-03-81	Нижний Новгород (831)429-08-12	Смоленск (4812)29-41-54
Астана +7(7172)727-132	Калуга (4842)92-23-67	Новокузнецк (3843)20-46-81	Сочи (862)225-72-31
Белгород (4722)40-23-64	Кемерово (3842)65-04-62	Новосибирск (383)227-86-73	Ставрополь (8652)20-65-13
Брянск (4832)59-03-52	Киров (8332)68-02-04	Орел (4862)44-53-42	Тверь (4822)63-31-35
Владивосток (423)249-28-31	Краснодар (861)203-40-90	Оренбург (3532)37-68-04	Томск (3822)98-41-53
Волгоград (844)278-03-48	Красноярск (391)204-63-61	Пенза (8412)22-31-16	Тула (4872)74-02-29
Вологда (8172)26-41-59	Курск (4712)77-13-04	Пермь (342)205-81-47	Тюмень (3452)66-21-18
Воронеж (473)204-51-73	Липецк (4742)52-20-81	Ростов-на-Дону (863)308-18-15	Ульяновск (8422)24-23-59
Екатеринбург (343)384-55-89	Магнитогорск (3519)55-03-13	Рязань (4912)46-61-64	Уфа (347)229-48-12
Иваново (4932)77-34-06	Москва (495)268-04-70	Самара (846)206-03-16	Челябинск (351)202-03-61
Ижевск (3412)26-03-58	Мурманск (8152)59-64-93	Санкт-Петербург (812)309-46-40	Череповец (8202)49-02-64
Казань (843)206-01-48	Набережные Челны (8552)20-53-41	Саратов (845)249-38-78	Ярославль (4852)69-52-93

сайт: [hbm.nt-rt.ru](http://hbm.nt-rt.ru) || эл. почта: [hmb@nt-rt.ru](mailto:hmb@nt-rt.ru)